

FRANCHISE EVENTS

by



2009

Sinopsis

FRANCHISE EVENTS by BE MODEL PRODUCTIONS, son eventos creados y respaldados por el equipo creativo y de producción de BE MODEL, dando a nuestros franquiciados un soporte e infraestructura únicos en toda la República Mexicana.

Cada evento es promovido por BE MODEL a nivel nacional, generando una mayor expectativa tanto en el estado cede como en el resto de la República. Por esta misma razón es que los franquiciados son elegidos cuidadosamente, de manera que BE MODEL garantiza que la calidad de los eventos a nivel nacional será la óptima.

Para ser Franquiciado de BE MODEL es muy sencillo, ya que manejamos una alianza comercial por evento, con un sencillo contrato donde se fijan los compromisos y porcentajes finales. Más adelante podrás encontrar con mayor detalle las condiciones y porcentajes generales.

Ventajas de ser Franquisiado

- Eventos con respaldo a nivel nacional.
- Cobertura con BE MODEL y medios asociados.
- Soporte de Relaciones Públicas (marcas elite, diseñadores, artistas, etc).
- Bases de datos a nivel nacional filtradas y segmentadas.
- Diseño e imagen de primer nivel.
- Equipo de ventas.

Eventos Franquiciables

- Just Glam
- Love COLORS
- Utopic Boy
- 6 Ways to Heaven
- GlamWheels



El evento más sencillo creado por BE MODEL. Consta de una simple pasarela con algún diseñador importante, ideal para comenzar a introducir la marca y experimentar respuesta del mercado con una baja inversión y menor logística.

JUST GLAM puede ser versátil, ya que se pueden agregar extras como showcase o alguna concurso de modelaje.

Info JustGlam

Target:

60%Mujeres

40%Hombres

Edad: 18 a 24 años

Periodicidad: 6 meses (por ciudad)

Lugar Recomendado: Antro, salón o bar

Invitados: 600 a 1500

Producción requerida: Pasarela, backstage, alcohol (mínimo VIPS)

Inversión aproximada: \$15,000

Planeación minima: 1 mesde anticipación

Ejecuciones Anteriores:

Ninguna



LoveCOLORS Evento de carácter altruista con pasarela con 20 piezas del color elegido para el evento (cada evento realizado tendrá un color diferente).

Cada una de las piezas es realizada por diseñadores mexicanos y son únicas y seriadas para ser vendidas durante y después el evento. El 100% de la venta de las prendas de la pasarela irá destinada a la fundación asociada.

Además se realiza un reportaje que incluya la creación de las prendas, el evento, hasta el momento en que la fundación resiba el donativo.

Info LoveCOLORS

Target:

60%Mujeres

40%Hombres

Edad: 18 a 24 años

Periodicidad: 6 meses (por ciudad)

Lugar Recomendado: Antro, Salon o Bar

Invitados: 600 a 1500

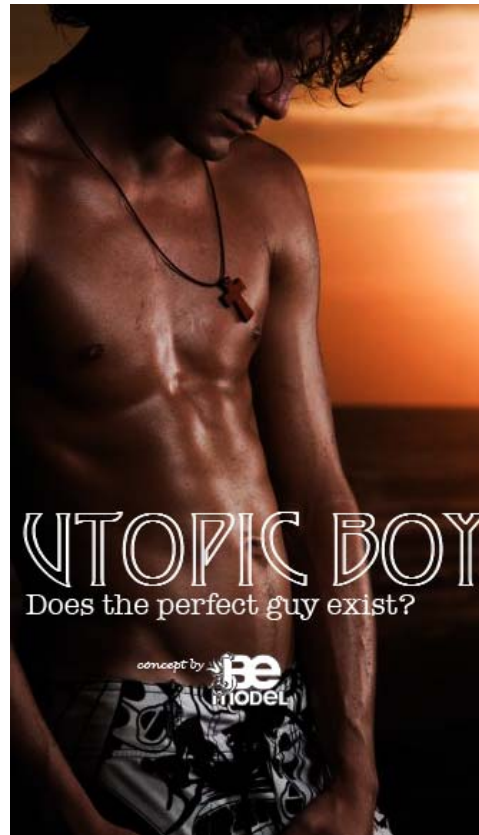
Producción requerida: Pasarela, backstage, alcohol (mínimo VIPS)

Planeación minima: 2.5 meses de anticipación

Inversión aproximada: \$20,000

Ejecuciones Anteriores:

Ninguna



Como contra parte de FINDING PERFECTION donde BE MODEL realiza un evento a lo largo del año para encontrar a una top model mexicana. UTOPIC BOY se convierte en el primer evento en México para buscar al hombre ideal.

Sinopsis

1. Se realiza un casting en la ciudad.
2. Se eligen a los mejores candidatos y se realiza una pasarela con ellos.
3. Las niñas votan por su favorito vía internet.
4. El ganador obtiene varios premios y salir con entrevista en la revista BE MODEL

Info UTOPIC BOY

Target:

60%Mujeres

40%Hombres

Edad: 18 a 24 años

Periodicidad: 6 meses (por ciudad)

Lugar Recomendado: Antro, Bar Lounge

Invitados: 600 a 1500

Producción requerida: Pasarela, Backstage, Alcohol (mínimo VIPS)

Planeación mínima: 2 meses de anticipación

Inversión aproximada: \$20,000

Ejecuciones Anteriores:

Ninguna



6 diseñadores mexicanos de renombre, presentarán dos cambios de su nueva colección en este evento antes que a cualquier medio o desfile.

Este evento cuenta con alta aceptación de los medios ya que es una primicia de la temporada.

6 Ways to Heaven, solo se puede llevar a cabo en las principales ciudades del país debido a su impacto en medios.

Info 6 Ways to Heaven

Target:

60%Mujeres

40%Hombres

Edad: 18 a 24 años ó 25 a 35 años

Periodicidad: 6 meses (por ciudad)

Lugar Recomendado: Antro, Bar, Salón o Galería (adecuar al target elegido)

Invitados: 300 a 1500

Producción requerida: Pasarela, Backstage, Alcohol

Inversión aproximada: \$30,000

Planeación minima: 4 meses de anticipación

Ejecuciones Anteriores:

Ninguna



- Evento enfocado a empresas del mercado automotriz.
- Se invitan a 3 diseñadores donde presenta cada uno su colección y una llanta de la marca decorada por cada uno de los diseñadores. Donde ellos explotar libremente su creatividad y mostrar su tendencia.
- El evento se lleva acabo en un ambiente fashionista donde los autos tengan interacción con los modelos de la pasarela.

Info GlamWheels

Target:

40%Mujeres

60%Hombres

Edad: Se puede enfocar al target que busque el cliente.

Periodicidad: 6 meses (por ciudad)

Lugar Recomendado: Agencia de Autos

Invitados: 150 a 300

Producción requerida: Iluminación, Sonido, Pasarela, Base para llandas, Canapés, Alcohol

Planeación mínima: 1.5 meses de anticipación

Inversión aproximada: \$25,000

Ejecuciones Anteriores:

1 - Noviembre 2009 para la presentación de FIAT 500 (Agencia FIAT Polanco Méxco DF)

Condiciones

- Be Model aporta:
 - Marca del evento.
 - Respaldo en diseño gráfico y marketing.
 - Apoyo en Relaciones Públicas (con: diseñadores de moda, marcas elite, artistas, etc.)
 - Precio especial en pautas para poder generar paquetes de patrocinio más atractivos o intercambios con proveedores para el evento.
 - Mailing a sus bases de datos para convocatoria local o nacional.
 - Cobertura por Be Model y medios asociados.
 - Precio especial en impresiones de alta calidad (opcional).
 - Porcentaje de las ventas realizadas por BE MODEL.

- Franquiciado aporta:
 - Negociaciones con lugares.
 - Inversión inicial (en caso de requerirla).
 - Realización de la producción (autorizada por Be Model).
 - Convocatoria local de invitados y medios.
 - Autorización para que el equipo de Be Model debe apruebe el lugar, convocatoria y logistica de produccion del evento.
 - Avion y hotel (minimo 5 estrellas) cubiertos para supervisar que el evento se lleve acabo con los estandares acordados y para revisar el conteo de entradas.
 - Porcentaje de las ventas realizadas por el Franquiciado (patrocinios, consumo, ventas de otros productos o servicios durante el evento).

Porcentajes de la alianza

- Ventas de patrocinio realizadas por Franquiciado:
 - Franquiciado 75%
 - Be Model 25%
- Ventas de patrocinio realizadas por Be Model:
 - Franquiciado 25%
 - Be Model 75%
- Otros ingresos (covers, consumo, ventas de otros productos, otros) :
 - Franquiciado 75%
 - Be Model 25%



Creating Fashion & Social Concepts

JUSTGLAM, LOVE COLORS, UTOPICBOY, 6WAYS TO HEAVEN Y GLAMWHEELS SON MARCAS REGISTRADAS ANTE DERECHOS DE AUTOR Y EN PROCESO DE PANTENTE ANTE EL INSTITUTO MEXICANO DE LA PROPIEDAD INTELECTUAL (IMPI). BE MODEL ES UNA MARCA REGISTRADA ANTE EL INSTITUTO MEXICANO DE PROPIEDAD INTELECTUAL (IMPI).